

# Inflação Nacional

## Nota breve

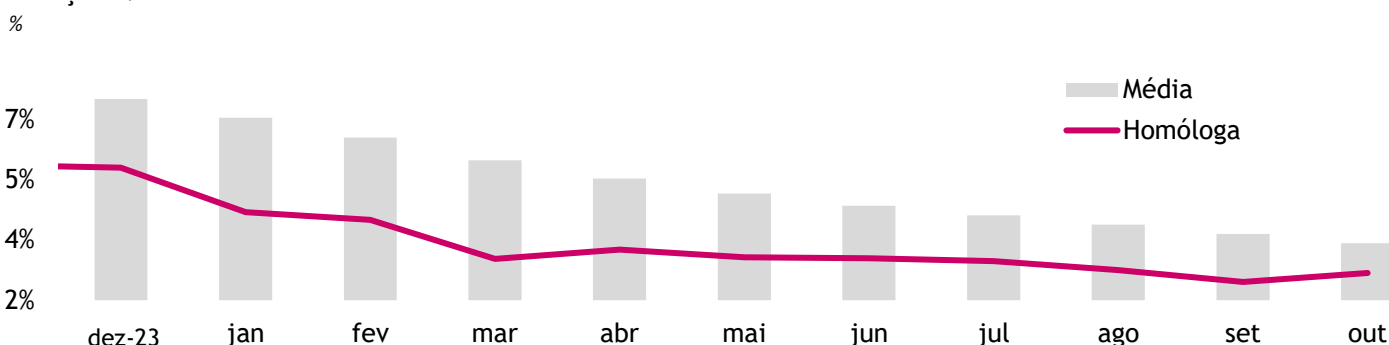
Novembro 2024



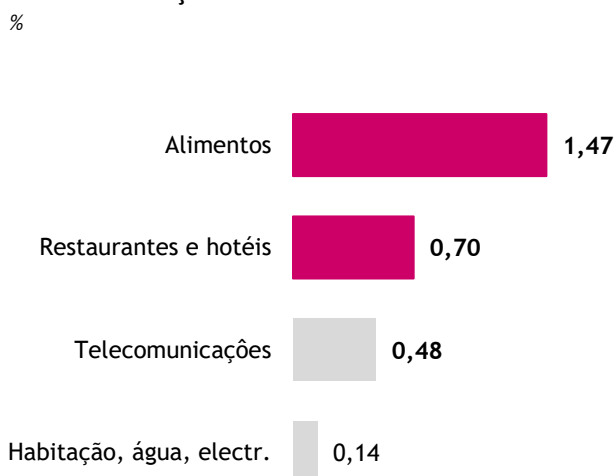
## Inflação acelera em outubro, mas continua estável

- Segundo dados do INE, a inflação mensal fixou-se em 0,56% em outubro (acima do nível registado em setembro), impulsionado pela variação crescente nas classes de alimentos (+1,47%), serviços de telecomunicações (+0,48%), hotelaria e restauração (+0,70%).
- A subida também se verificou em termos homólogos (2,68%) e acumulados (1,77%), refletindo a interrupção de diversas cadeias de valor por escassez de abastecimento e perturbações nos circuitos de distribuição de bens essenciais devido as manifestações pós-eleitorais ocorridas no final do mês.
- No plano económico, estas manifestações representam um choque, quer do lado da oferta quer do lado da procura, e com efeitos cuja magnitude e alcance são particularmente complexos e difíceis de prever. Neste sentido, o banco central, provavelmente, irá manter uma postura cautelosa nas decisões de política monetária, dada a prevalência dos riscos associados a escalada das tensões políticas e sociais.

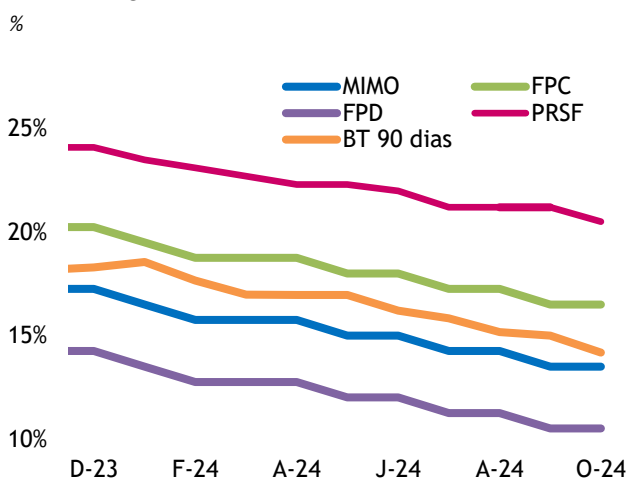
### Inflação Nacional



### Maiores variações mensais



### Taxas de Juro



Fonte: INE, BdM